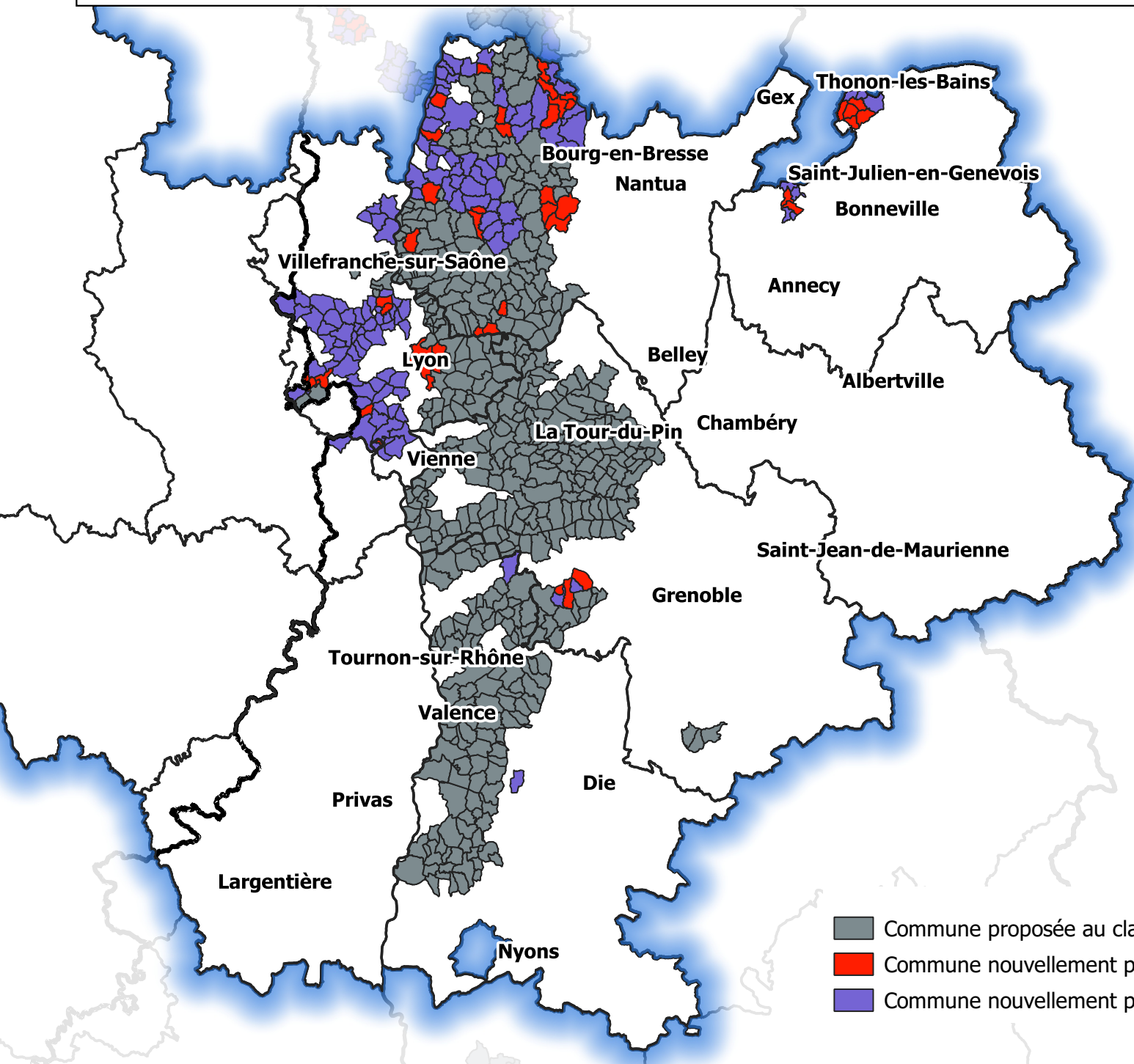


Révision des zones vulnérables - Bassin Rhône-Méditerranée

Projet de classement soumis à consultation - Région Auvergne-Rhône-Alpes



Source : Agence de l'eau RMC, OFB, BD Carto, bassin Rhône-Méditerranée, CIDDAE DREAL AuRA - avril 2021

- Commune proposée au classement et déjà classée en ZV2017 (total ou partie)
- Commune nouvellement proposée en totalité
- Commune nouvellement proposée, susceptible d'être classée partiellement